

РАЗДЕЛ **4В**

ПОГРУЗЧИКИ С УВЕЛИЧЕННОЙ РАБОЧЕЙ ЗОНОЙ

СОДЕРЖАНИЕ

Конструктивные особенности	4В-2
Технические характеристики	4В-3
Размеры	4В-4

Погрузка в самосвал

- Благодаря увеличенной рабочей зоне облегчается утрамбовка грунта даже в конце кузова самосвала.

Штабелирование и разгрузка в бункер

- Большая высота и дальность разгрузки облегчают штабелирование и разгрузку в бункер.

Погрузка лесоматериалов

- Благодаря большой высоте и дальности разгрузки работы по погрузке бревен и выравниванию могут выполняться на большой высоте.
- Благодаря параллельному рычажному механизму рабочее оборудование не меняет углы, что облегчает операции с вилами.

Погрузо-разгрузочные операции

- Благодаря увеличенной рабочей зоне обеспечивается возможность выполнения погрузо-разгрузочных работ с одной стороны самосвала или товарного вагона.

Работы по обратной засыпке и с подпорными стенками

- Благодаря широкой рабочей зоне облегчается транспортировка блоков и обратная засыпка.
- Благодаря неизменному углу уменьшаются потери подвижной бетонной смеси.

Погрузка и разгрузка промышленных отходов и лома

- Большая дальность разгрузки облегчает работы по разгрузке (выталкиванию из) самосвала.
- Большая высота разгрузки обеспечивает возможность штабелирования и погрузки в грузовой автомобиль.

Прочее

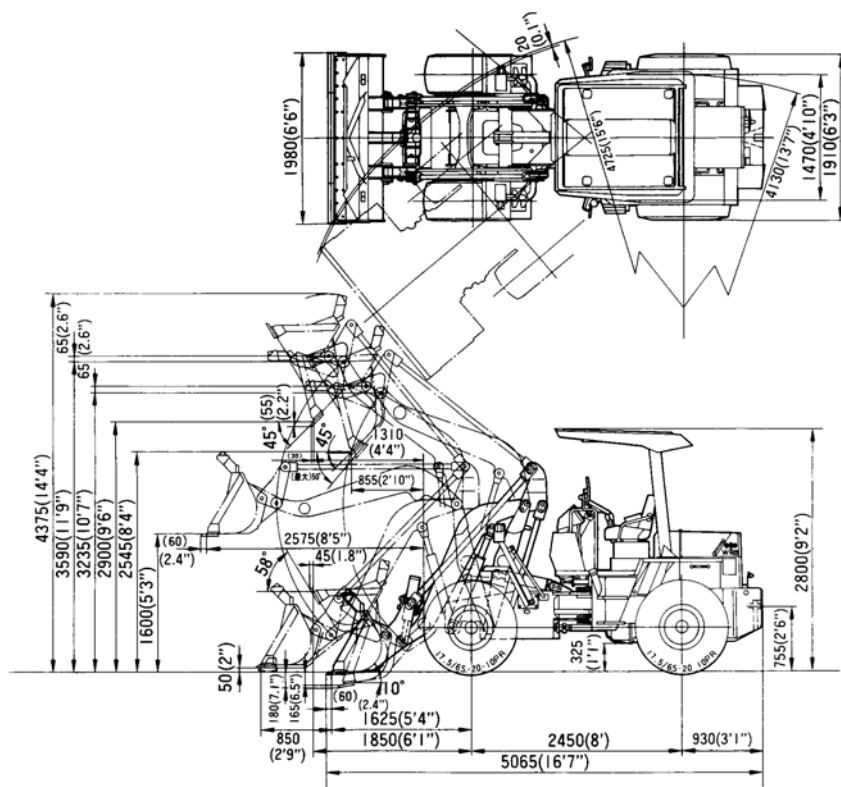
- Машина с низким уровнем шума подходит для работы в жилых районах.
- Закрытые тормоза мокрого типа обеспечивают надежное торможение даже на скользкой поверхности.
- Широкий протектор и дифференциалы с пропорциональным распределением крутящего момента уменьшают проскальзывание шин.
- Длинная колесная база обеспечивает превосходную устойчивость при передвижении.
- Останов двигателя осуществляется, как на автомобиле, с помощью ключа.
- Быстрое перемещение между рабочими площадками с максимальной скоростью передвижения 30 км/ч.

Параметр	Модель	WR8	WR11-3		
ЭКСПЛУАТАЦИОННАЯ МАССА	кг	5700	8635		
МОЩНОСТЬ НА МАХОВИКЕ:					
SAE	кВт/ об/мин.	41,2 /2200	62,5 /2400		
DIN	кВт/ об/мин.	41,2 /2200	62,5 /2400		
ВМЕСТИМОСТЬ КОВША	м ³	0,8	1,3		
ЭКСПЛУАТАЦ. ХАРАКТЕРИСТИКИ:					
Скорость передвижения:	км/ч				
Передний ход					
1-я передача		6,5	6,3		
2-я передача		12,2	12,0		
3-я передача		29,0	30,0		
Задний ход					
1-я передача		6,8	6,5		
2-я передача		13,1	12,2		
3-я передача		30,0	30,5		
Радиус поворота (Наружный угол ковша)	мм	4705	5830		
РАЗМЕРЫ:					
Общая длина	мм	5005	6240		
Общая ширина	мм	1910	2250		
Общая высота	мм	2800	3035		
Колесная база	мм	2450	2915		
Протекторы (передний и задний)	мм	1470	1780		
Угол складывания полурам (каждой)	градус	40	37		
ДВИГАТЕЛЬ:					
Модель		KOMATSU 4D95L	KOMATSU S4D102E		
Количество цилиндров- диаметр x ход поршня	мм	4-94 x 115	4-102 x 120		
Рабочий объем	л	3,26	3,92		
ЕМКОСТЬ:					
Топливный бак	л	63	133		

Размеры

ПОГРУЗЧИКИ С УВЕЛИЧЕННОЙ РАБОЧЕЙ ЗОНОЙ

WR8



WR11-3

